

| | | QSS-3701HD | QSS-3702HD | QSS-3703HD | QSS-3704HD | QSS-3705HD | |
|---|----------------------------------|---|------------|-------------------------|--------------------------|---------------------------------|------------|
| Tipi di negativi | LS-600 / 1100, HS-1800 | Negativi e diapositive a colori e negativi in bianco e nero | | | | | |
| Formati negativo | LS-600 / 1100 | 135F, 135H, 135P, 135FP, 135FPP, IX240 | | | | | |
| | HS-1800 | 110, 135F, 135H, 135P, 135FP, 135FPP, IX240, 6x4.5, 6x6, 6x7, 6x8, 6x9 | | | | | |
| Media di acquisizione compatibili*1 | Standard | HDD, CD-ROM, CD-R, CD-RW, DVD-ROM, DVD-R, DVD+R, DVD+RW, DVD-RAM, Microdrive, CompactFlash, SmartMedia, SD Card, MMC, RS-MMC, Mini SD Card, Memory Stick, Memory Stick Pro, Memory Stick Duo, Memory Stick Pro Duo, xD-Picture Card, USB Flash Memory | | | | | |
| Media di trasferimento compatibili*1 | Standard | HDD, CD-R, CD-RW, DVD-ROM, DVD-R, Microdrive, CompactFlash, SmartMedia, SD Card, MMC, RS-MMC, Mini SD Card, Memory Stick, Memory Stick Pro, Memory Stick Duo, Memory Stick Pro Duo, xD-Picture Card, USB Flash Memory | | | | | |
| Formati stampa | Bande carta | 82,5, 89, 102, 114, 117, 120, 127, 130, 152, 165, 178, 203, 210, 216, 240, 254, 279, 305 (mm) | | | | | |
| | Lunghezza avanzamento carta | Minimo: 82,5 mm Massimo: 457,2 mm con bande carta da 82,5 a 120 mm / 914,4 mm bande carta da 127 a 305 mm | | | | | |
| Sistema di esposizione | | Sistema di esposizione laser | | | | | |
| Risoluzione di stampa | | 640 dpi x 640 dpi | | | | | |
| Metodo di scansione negative (LS-600/1100, HS-1800) | | Scansione principale: Misurazione individuale a mezzo CCD a 3 vie Scansione secondaria: Scansione a mezzo movimento negativo | | | | | |
| Alimentazione carta | | Sistema a singolo magazzino (Standard)/Sistema triplo magazzino (optional)/ Sistema quadruplo magazzino (optional) | | | | | |
| Separatore ordini | | 14 ordini / 17 ordini | | 8/14/17 ordini | | 4/17 ordini | |
| Dimensioni | | Vedi "Visione esterna" | | | | | |
| Assorbimento elettrico | | AC200V 1P2W 5,0KVA (25A) | | | AC200V 1P2W 6,1KVA (31A) | | |
| Peso | Scanner (LS-600/LS-1100/HS-1800) | LS-600: Circa 16,7kg / LS-1100: Circa 17,5kg / HS-1800: Circa 18,6kg | | | | | |
| | Sviluppatrice carta (Standard) | Circa 539,4 kg | | Circa 539,4 kg | Circa 546,4 kg | Circa 605,1 kg / Circa 570,7 kg | |
| | | Capacità di produzione stimata (stampe/ora)*4 Tra parentesi () sono indicati i valori raggiunti usando le specifiche massime del PC. PC alte prestazioni per QSS3704HD/3705HD | | | | | |
| Negativi 135 (24 pose) | 127 x 89 mm | LS-600 | Circa 600 | Circa 600 | Circa 600 | Circa 600 | |
| | | LS-1100 | Circa 900 | Circa 1200 | Circa 1200 | Circa 1200 | |
| | | HS-1800 | Circa 900 | Circa 1310 | Circa 1600 (Circa 1650) | Circa 2200 | Circa 2200 |
| | 152 x 102 mm | LS-600 | Circa 600 | Circa 600 | Circa 600 | Circa 600 | |
| | | LS-1100 | Circa 900 | Circa 1180 | Circa 1200 | Circa 1200 | |
| | | HS-1800 | Circa 900 | Circa 1180 | Circa 1480 | Circa 2000 | Circa 2000 |
| | 203 x 254 mm | LS-600 | Circa 190 | Circa 270 | Circa 350 | Circa 380 | Circa 380 |
| | | LS-1100 | Circa 190 | Circa 270 | Circa 350 | Circa 510 | Circa 580 |
| | | HS-1800 | Circa 190 | Circa 270 | Circa 350 | Circa 510 | Circa 600 |
| | 305 x 457 mm | LS-600 | Circa 110 | Circa 130 (Circa 160) | Circa 130 (Circa 200) | Circa 220 | Circa 220 |
| | | LS-1100 | Circa 110 | Circa 130 (Circa 160) | Circa 130 (Circa 200) | Circa 290 | Circa 290 |
| | | HS-1800 | Circa 110 | Circa 150 (Circa 160) | Circa 150 (Circa 200) | Circa 240 | Circa 240 |
| Ristampe | 127 x 89 mm | Circa 900 | Circa 1310 | Circa 1650 | Circa 2250 | Circa 2560 | |
| | 152 x 102 mm | Circa 900 | Circa 1180 | Circa 1480 | Circa 2120 | Circa 2360 | |
| | 203 x 254 mm | Circa 190 | Circa 270 | Circa 350 | Circa 510 | Circa 620 | |
| | 305 x 457 mm | Circa 110 | Circa 160 | Circa 200 | Circa 290 | Circa 360 | |
| Fotocamera digitale (4 megapixel)*2 Escluse immagini RAW | 127 x 89 mm | Circa 900 | Circa 1310 | Circa 1650 | Circa 2250 | Circa 2560 | |
| | 152 x 102 mm | Circa 900 | Circa 1180 | Circa 1480 | Circa 2120 | Circa 2360 | |
| | 203 x 254 mm | Circa 190 | Circa 270 | Circa 350 | Circa 510 | Circa 620 | |
| | 305 x 457 mm | Circa 110 | Circa 160 | Circa 200 | Circa 290 | Circa 360 | |
| Fotocamera digitale (6 megapixel)*3 Escluse immagini RAW | 127 x 89 mm | Circa 900 | Circa 1310 | Circa 1500 (Circa 1650) | Circa 2000 | Circa 2000 | |
| | 152 x 102 mm | Circa 900 | Circa 1180 | Circa 1400 (Circa 1480) | Circa 2000 | Circa 2000 | |
| | 203 x 254 mm | Circa 190 | Circa 270 | Circa 350 | Circa 510 | Circa 620 | |
| | 305 x 457 mm | Circa 110 | Circa 160 | Circa 200 | Circa 290 | Circa 360 | |

*1 Dipendono dai lettori di card usati nel PC. I formati di immagine indicati sono supportati usando il sistema computer fornito da Noritsu Koki.
 *2 Utilizzando xD-Picture Card 512 MB. 2304 x 1728 pixels per immagine.
 *3 Utilizzando xD-Picture Card 512 MB. 3024 x 2016 pixels per immagine.
 *4 Impostazione di uscita immagini del Controller EZ: 320 dpi / 8 bit.
 Calcolati in base ai nostri criteri. La capacità attuale potrebbe variare.

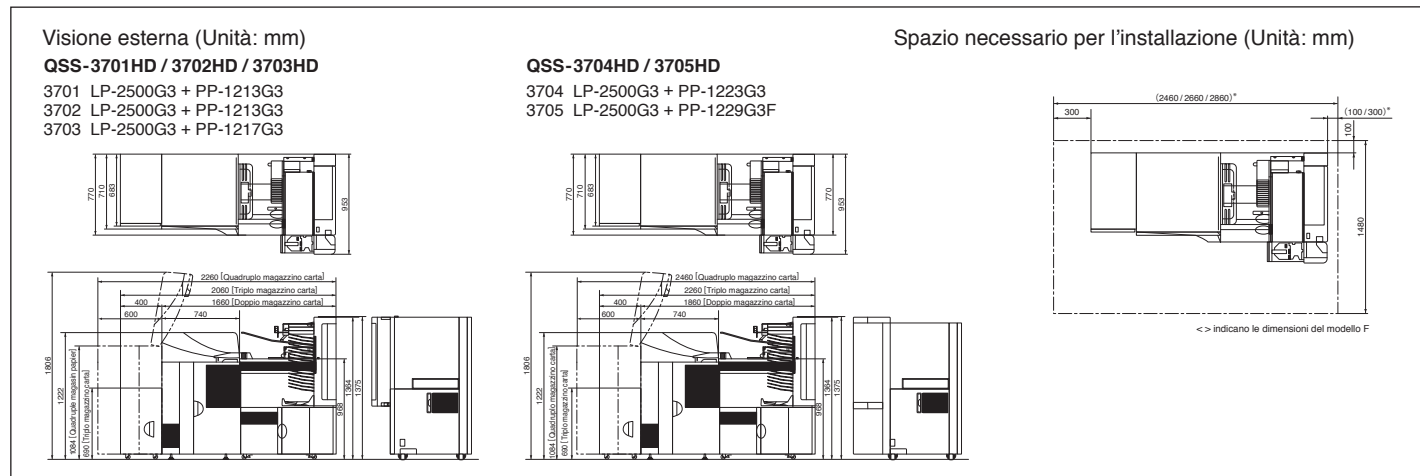
NORITSU

SERIE QSS-37HD

QSS-3701HD / 3702HD / 3703HD / 3704HD / 3705HD



Minilab digitali tecnologicamente all'avanguardia con un nome che da solo esprime la nostra fiducia nella stampa ad alta definizione e alta risoluzione



NORITSU KOKI CO., LTD.

579-1 UMEHARA, WAKAYAMA-SHI, 640-8550, JAPAN
 PHONE:(81)73-454-0345 FACSIMILE:(81)73-454-0301
 http://www.noritsu.co.jp

COUNTRY
 Australia
 Brazil
 Canada
 The Czech Rep.
 China
 France
 Greece
 Germany
 Hong Kong
 India
 Italy

OFFICE
 Noritsu Koki Australia Pty. Ltd.
 Noritsu Do Brasil Ltda.
 Noritsu Canada Ltd.
 Noritsu (CR) spol. sr. o.
 Noritsu (Shanghai) P. E. M. Co., Ltd.
 Noritsu France E. U. R. L.
 Noritsu Hellas Ltd.
 Noritsu (Deutschland) GmbH
 Noritsu (Far East) Ltd.
 Noritsu India Branch
 Noritsu Italia S. r. l.

PHONE NO.
 (61) 2-9317-2141
 (55) 92-3615-4300
 (1) 905-567-8982
 (420) 241-040901
 (86) 21-5046-3997
 (33) 1-57-02-12-90
 (30) 210-6019506
 (49) 2154-9157-0
 (852) 2873-4788
 (91) 11-41427245
 (39) 0321-445211

COUNTRY
 Malaysia
 Mexico
 The Philippines
 Poland
 South Korea
 Russia
 Singapore
 Taiwan
 U. A. E.
 U. K.
 U. S. A.

OFFICE
 Noritsu Koki Malaysia Sdn. Bhd.
 Noritsu Mexico S.A. De C.V.
 Noritsu Philippines, Inc.
 Noritsu (Poland) Sp. z.o.o.
 Noritsu Seoul Branch
 Noritsu (R) Ltd.
 Noritsu Singapore Pte. Ltd.
 Noritsu Taiwan Co., Ltd.
 Noritsu Near East Branch
 Noritsu (UK) Limited
 Noritsu America Corporation

PHONE NO.
 (60) 3-78762733
 (52) 55-2626-6710
 (63) 2-812-8443
 (48) 22-863-2800
 (82) 2-569-2701
 (7) 495-933-6446
 (65) 6778-8333
 (886) 2-2508-1908
 (971) 4-8837556
 (44) 1908-371100
 (1) 714-521-9040

I nostri prodotti sono stati fabbricati in base al sistema di garanzia di qualità certificata ISO 9001.

Le specifiche, le informazioni e il layout dei prodotti sono soggetti a variazioni senza preavviso



La serie QSS-37HD spalanca la porta al futuro

LA RIVOLUZIONE NELLA FOTOGRAFIA

Conservare un ricordo speciale sotto forma di stampa fotografica: questo desiderio fondamentale è stato presente fin dagli albori della fotografia ed è esattamente per esaudirlo che Noritsu Koki si è posta l'obiettivo di fornire una riproduzione fotografica ottimale. Non abbiamo mai smesso di migliorare la tecnologia che sta alla base di fotografie di alta qualità. Tuttavia, negli ultimi tempi abbiamo percepito un sottile mutamento di questo apparentemente invariato desiderio. Molti appassionati di fotografia ora vogliono andare oltre la semplice foto di alta qualità e cercano lo scatto speciale con una qualità mai ottenuta precedentemente. Grazie ai vantaggi dell'elaborazione digitale e utilizzando calcoli di stampa precisi, si possono produrre stampe di qualità uniforme per tutti gli scatti. Così, quando si prendono in considerazione i vantaggi dell'uniformità e della fedeltà, questa dovrebbe essere negata sempre. Comunque, oggi le fotografie non sono più viste come la materializzazione dei ricordi, ma piuttosto considerate come espressione di individualità e mezzo di trasmissione di emozioni personali. Ed è proprio tenendo presenti questi nuovi riferimenti comportamentali che abbiamo sviluppato la serie QSS-37HD che è in grado di garantire risoluzione più elevata e maggiore definizione con una creatività di riproduzione assolutamente innovativa. Il nostro minilab si è evoluto per soddisfare le esigenze moderne. Venite a provare la differenza della serie QSS-37HD.

**Ognuno vuole qualcosa di diverso per le proprie foto.
Per soddisfare il vostro desiderio della massima qualità, vi offriamo
un sistema caratterizzato da elevata risoluzione e ottima definizione.**

Con la sempre crescente diffusione di costose macchine fotografiche digitali, anche le aspettative per le stampe diventano più elevate. Noritsu Koki, ben sapendo che il solo modo di soddisfarle è di incrementare le caratteristiche tecniche della stampante, migliorando il sistema di esposizione laser che, grazie alla maggiore risoluzione, produce stampe di qualità migliore. Vi offriamo un sistema che dà esattamente la qualità d'immagine auspicata e copre una vasta gamma di esigenze. Venite a scoprire l'eccezionale potenziale di resa delle immagini della serie QSS-37HD.

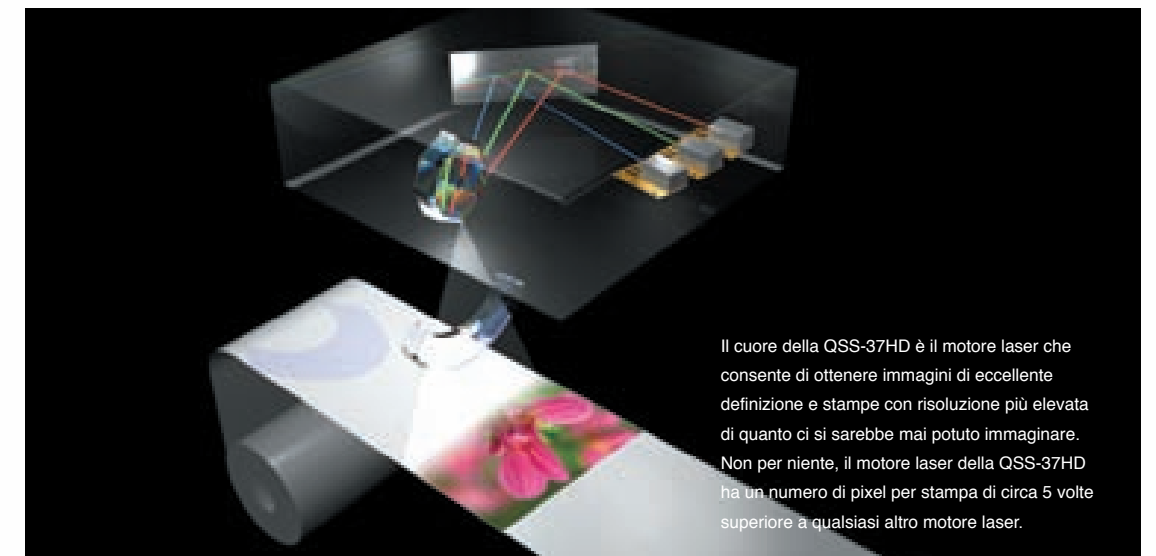




La rivoluzione della bellezza

Cercare la bellezza è come cercare di realizzare un sogno. La bellezza fotografica è soggetta alle limitazioni della macchina fotografica e delle tecniche fotografiche; inoltre i criteri per definire qualcosa come "bello" variano da persona a persona poiché, in realtà, la bellezza è negli occhi di chi guarda.

Quindi, la missione di Noritsu Koki di consegnare belle fotografie al cliente sempre e dovunque è, a dir poco, difficile: fortunatamente, la serie QSS-37HD ci ha consentito di fare un passo di gigante in questa direzione. Migliorando il motore laser, vero e proprio cuore della stampante, abbiamo innalzato il livello qualitativo. La procedura di elaborazione delle immagini di tipo user-friendly e tutte le altre caratteristiche speciali della serie QSS-37HD interagiscono sinergicamente per produrre fotografie di alta qualità tali da soddisfare anche i clienti più esigenti. **La rivoluzione della bellezza – Ecco cosa vi offre la serie QSS-37HD.** Trasformerà i vostri sogni in realtà.



Il cuore della QSS-37HD è il motore laser che consente di ottenere immagini di eccellente definizione e stampe con risoluzione più elevata di quanto ci si sarebbe mai potuto immaginare. Non per niente, il motore laser della QSS-37HD ha un numero di pixel per stampa di circa 5 volte superiore a qualsiasi altro motore laser.

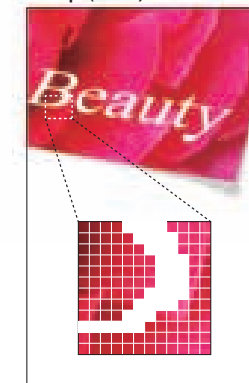
Elevata risoluzione significa stampe di alta qualità e riproduzione ben definita nei minimi dettagli

La risoluzione è fondamentale per produrre foto realistiche quando, cioè, si vuole riproporre accuratamente la scena che il fotografo vede quando inquadra attraverso il mirino. Migliorare la risoluzione è la nostra missione e alla Noritsu Koki continuiamo a fare rapidi progressi in questo senso. A ragion veduta abbiamo quindi battezzato i minilab della serie QSS-37HD con la sigla "HD" (High Definition). Queste due lettere racchiudono tutta la nostra tranquillità e fiducia nell'offrirvi la serie QSS-37HD che ristabilisce appieno il significato della locuzione "alta qualità".

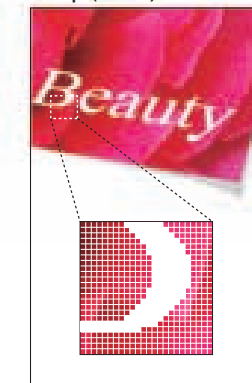
Stupefacente risoluzione a 640 dpi. Ben 79 milioni di pixel per una stampa A3

Avere una stampante che offre il massimo della qualità agli alogenuri d'argento è un vero asso nella manica per il negozio fotografico. Inoltre, il motore laser di recente concezione di cui è dotata la serie QSS-37HD permette l'eccezionale risoluzione di 640 dpi sia per la scansione principale, sia per quella secondaria con capacità di erogare stampe con un numero di pixel circa 5 volte più elevato dei minilab precedenti. Una tale finezza del dettaglio su stampe di grandi dimensioni non è raggiungibile con altre stampanti.

300 dpi (8 bits)



640 dpi (12 bits)



Elaborazione automatica dei file RAW



Fino ad oggi, la gestione dei file RAW è stata una questione spinosa. Per risolverla, Noritsu Koki ha stretto un accordo di collaborazione tecnica con Adobe Systems secondo il quale è stato possibile integrare un programma di conversione dell'immagine grezza nel Controller EZ. I file dell'immagine grezza sono convertiti in formato DNG, dopo di che le immagini sono ritoccate con la speciale tecnologia di elaborazione AccuSmart di Noritsu Koki. Grazie alla tecnologia resa disponibile dall'accordo, Noritsu Koki ha sviluppato un sistema che produce automaticamente stampe ottime utilizzando lo stesso procedimento di base di quando si sviluppa da pellicola. Questo significa che non è necessario fare nulla di speciale per stampare i file RAW e che questi ordini possono essere lavorati esattamente come qualsiasi altro ordine di stampa.

Dati JPEG



Molti dati pixel dell'immagine JPEG originale corrispondono a zone evidenziate perché troppo chiare. Al momento della correzione, la luce generale nell'immagine viene ridotta, ma i pixel delle zone evidenziate, che erano troppo chiare, non sono salvabili.

File RAW



L'uso di tutte le gradazioni permette di ottenere un'immagine perfettamente equilibrata. Ci sono pochissimi pixel con ombre che sono troppo scure e con zone evidenziate troppo chiare.

La serie QSS-37HD vi offre stampe di alta qualità nel tempo di un flash



I dati immagine delle macchine fotografiche digitali e i dati immagine scannerizzati da pellicola possono essere facilmente ritoccati per ottenere delle belle fotografie che documentino fedelmente quello che il fotografo vede quando scatta. Per esempio, si utilizzano i programmi Digital ICE e Digital Masking per rimediare automaticamente alla presenza di polvere e graffi sulla pellicola oppure si possono impostare dei parametri correttivi in caso di luce periferica insufficiente, aberrazione e distorsione dei colori. Si può anche eseguire la correzione illimitata dell'aberrazione dell'obiettivo. Con la serie QSS-37HD è facile fornire una qualità uniforme senza ricorrere a procedure complesse.

La rivoluzione della versatilità

La fotografia è una magnifica forma di divertimento.

Noi, alla Noritsu Koki, ci crediamo dal profondo del cuore.

Vediamo molte persone scattare istantanee che per loro avranno un significato speciale e che vorranno conservare nel modo migliore per gioirne nel corso degli anni. Noritsu Koki ne è consapevole ed è per questo che ci teniamo a migliorare anche la felicità che queste foto procurano grazie ai nostri apparecchi.

La serie QSS-37HD è nata all'interno del nostro sistema di sviluppo certificato e costantemente mirato al miglioramento e allo studio di apparecchi versatili che vadano già oltre le necessità del mercato attuale. Siamo convinti che voi accorderete la vostra preferenza agli apparecchi che vi proponiamo per ottimizzare il vostro negozio e accendere l'interesse degli amanti della fotografia, cosa che si tradurrà in un maggiore afflusso di clientela e, evidentemente, in maggiori profitti.

La rivoluzione della versatilità – Ecco cosa vi offre la serie QSS-37HD. Questa stampante farà molto di più che rispondere alle vostre necessità: vi darà davvero una marcia in più rispetto alla concorrenza.



Grazie alla funzione self-service dei terminali CT-SL, i consumatori potranno provare l'emozione di sviluppare da soli le proprie stampe

L'installazione dei terminali CT-SL per l'inserimento dei supporti digitali consentirà ai vostri clienti di provare la gioia di selezionare le foto che desiderano stampare e a voi di aumentare l'efficienza in negozio liberando il personale dall'incombenza di ricevere gli ordini. I terminali CT-SL hanno un'interfaccia intuitiva, operatività grafica facile e schermate simpatiche che rendono il loro uso semplice e divertente.



E' importante predisporre delle sedie nella zona dei terminali CT per creare un ambiente dove i clienti possano rilassarsi. Un'altra cosa importante da non dimenticare è separare i terminali con pareti divisorie in modo da proteggere la riservatezza degli utenti.

Si possono inserire i file RAW

“Color Tone Selection” è un modo divertente per personalizzare le foto

Al giorno d'oggi, molte persone si sforzano di aggiungere un tocco di creatività alle foto. Addirittura, molti clienti chiedono di poter scegliere la tonalità di colore. Con la serie QSS-37HD, oltre alla tonalità di base, è possibile scegliere altre tonalità di colore uniche nel loro genere come “Vivid” più vivace, “Nostalgic” leggermente seppia e “High Key” che crea una scena gradevole con una tonalità pastello.



Vivid



Nostalgic



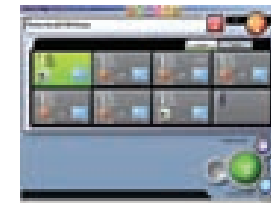
High Key

La serie QSS-37HD permette di ammirare le proprie foto declinandole in innumerevoli modi.

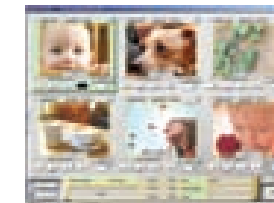
Oggi, grazie alla versatilità dei dati immagine digitali, si possono apportare molte variazioni alle foto che acquistano così un valore aggiunto, e personalizzare i prodotti fotografici. Si possono comporre tipi diversi di album e produrre tipi diversi di stampe in formati fino a 12 x 36 pollici. L'importante, per ampliare il proprio business, è far conoscere l'ampia gamma di opzioni di stampa disponibili presso il vostro negozio così da attrarre nuovi clienti e fidelizzare ulteriormente quelli che già si sono serviti presso di voi, magari sorprendendoli con l'offerta di nuovi servizi che non avrebbero mai immaginato. La serie QSS-37HD con le sue elevate prestazioni è ideale per questo scopo.

Più efficienza con il multifunzionale EZ-Controller

EZ-Controller si prende cura di tutto: dalla gestione degli ordini di stampa alla correzione dei colori in ogni singola immagine. Può essere installato in rete con dei computer così da formare un sistema flessibile in cui sia possibile eseguire l'editing delle immagini in modo efficiente da più computer.



Visualizzazione ordini EZ



Visualizzazione PJP

Scanner di pellicola per la gioia dei fotografi tradizionalisti

Proponiamo tre diversi tipi di scanner che vi consentono di fornire un servizio di stampa di alta qualità a quei fotografi che non sanno rinunciare alla pellicola.

Capacità di scansione (135F) *1

LS-600*2
(1002 x 1512 pixel) **600** fotogrammi/ora

LS-1100*2
(1002 x 1512 pixel) **1 200** fotogrammi/ora

HS-1800
(1037 x 1565 pixel) **1 600** (2 200)*3 fotogrammi/ora

*1 La capacità di stampa varia secondo il processore della stampante.

*2 solo 135/IX240. Non è richiesto supporto.

*3 Con PC ad alte prestazioni.



HS-1800



Stampe extra large

Foto libri

La rivoluzione della velocità

La velocità è un fattore fondamentale nel settore sviluppo e stampa: aumenta la produttività ed è direttamente connessa alla soddisfazione del cliente e alla redditività. Pur condividendo questo punto di vista, Noritsu Koki rimane dell'idea che non è accettabile sacrificare la qualità alla velocità. Ci siamo quindi impegnati in una missione quasi impossibile: salvaguardare un alto livello di precisione e migliorare la capacità di lavorazione integrando sinergicamente un set di caratteristiche straordinarie, facendo del nostro meglio per ottenere un flusso di lavoro lineare. Questa è la ragione principale per cui molti ci stimano e apprezzano i nostri prodotti.

La rivoluzione della velocità – Ecco cosa vi offre la serie QSS-37HD.

Questo nuovo minilab cambierà il vostro punto di vista.



Ad ognuno la sua capacità

E' innegabile che la capacità di stampa sia un fattore di successo fondamentale per un negozio di fotografia. Noritsu Koki ha costantemente cercato di offrire capacità maggiori in modo che i negozianti potessero soddisfare una vasta gamma di richieste di lavorazione, compresi ordini inattesi per grandi volumi di stampa. E' anche vero, però, che la capacità necessaria varia in funzione del giro d'affari. La soluzione ideale è stampare la quantità che ci vuole quando si vuole. E qui entra in gioco la grande versatilità dei nostri minilab della serie QSS-37HD che non solo hanno ben 5 diverse capacità da selezionare, ma anche stampano ad alta velocità e senza intoppi durante i periodi di picco come pure nei momenti più rilassati, garantendo sempre e comunque la stessa alta qualità delle fotografie.

| | | |
|--|--|--|
| QSS-370IHD Circa 900 Stampe/ora | QSS-3702HD Circa 1180 Stampe/ora | QSS-3703HD Circa 1480 Stampe/ora |
| QSS-3704HD Circa 2120 Stampe/ora | QSS-3705HD Circa 2360 Stampe/ora | |

Ripeti stampa. L152 x 102 mm (L6" x 4").
Calcolata secondo i nostri criteri. La capacità realmente ottenuta può essere differente.

Funzioni automatiche

■ Impostazione quotidiana automatica

L'impostazione quotidiana viene eseguita automaticamente grazie alla presenza di un temporizzatore dei programmi accorciando il tempo di preparazione prima dell'ora di apertura, riducendo i costi del personale e consentendovi di utilizzare il vostro tempo in modo più efficiente.

■ Colorimetro

Il colorimetro è integrato nel processore. Durante la fase di controllo mattutino, la stampa test si inserisce automaticamente per la lettura direttamente dall'uscita del forno.



Colorimetro

Caricatore triplo o quadruplo

Da richiedere all'ordine

La sostituzione del caricatore ogni volta che si deve cambiare il formato di stampa può spesso richiedere parecchio tempo. Si può eliminare questa incombenza utilizzando fino a 4 caricatori nel sistema in versione "Quad".



Caricatore triplo



Caricatore quadruplo

Stampe subito pronte

Per essere in linea con le tendenze attuali, molti negozi fotografici stanno mettendo in risalto la velocità del loro servizio stampa. Benché una normale stampante QSS-37HD offre già di per se stessa una notevole velocità operativa, si può accelerare ulteriormente il processo di stampa predisponendo dei terminali CT che migliorano notevolmente il flusso di lavorazione da dati digitali, installando il Controllore EZ che massimizza l'efficienza del flusso di stampa e usando "prodotti chimici ad azione rapida" che accorciano il ciclo operativo e si sostituiscono facilmente con un solo movimento: tre potenti strumenti per implementare un servizio di stampa immediato con ordini evasi in pochi minuti. I clienti entrano, ordinano le stampe e le ritirano in un'unica volta. Una grande comodità che sicuramente vi aiuterà ad attrarre della nuova clientela.



Carica automatica della striscia di controllo

A richiesta

La sorveglianza dei prodotti chimici può risultare alquanto gravosa, ma qui è facile e comoda grazie al caricamento automatico della striscia di controllo Control Strip Auto Loading Unit. Tutto quel che si deve fare è sistemare la striscia di controllo nell'apposita unità di caricamento automatico Auto Loading Holder Unit e inserire l'unità nel processore. In questo modo la striscia viene trattata automaticamente quando comincia il processo di lavorazione.

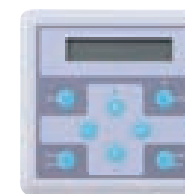


Carica automatica della striscia di controllo

Modulo di visualizzazione

A richiesta

In questo modulo vengono visualizzati i messaggi di errore e altre informazioni importanti che vi consentono di accertare le condizioni della stampante, anche se separata dal Controller EZ. In questo modo potrete sempre controllare le condizioni della stampante, per identificare e risolvere rapidamente eventuali problemi.



Modulo di visualizzazione

Un versatile sistema in rete che supporta le richieste di più negozi



Negozi indipendenti / Catene di magazzini

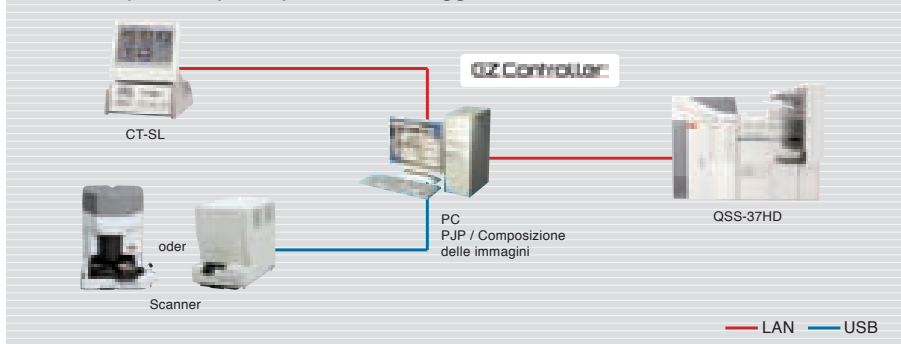
Automazione da cima a fondo: eccellente quando il personale è poco.

Gli ordini inseriti tramite i terminali CT-SL sono verificati dal Controller EZ e la stampa avviene dopo che le immagini sono state corrette. Per la stampa da pellicola, basta collegare uno scanner per la lettura delle pellicole. Con la possibilità di fornire stampe immediate e altri comodi servizi, Noritsu Koki sostiene l'efficienza del flusso di lavorazione nei negozi di piccole dimensioni.

Flusso di lavoro ininterrotto dall'arrivo dell'ordine alla stampa



Anche per stampe da pellicola con l'aggiunta di uno scanner



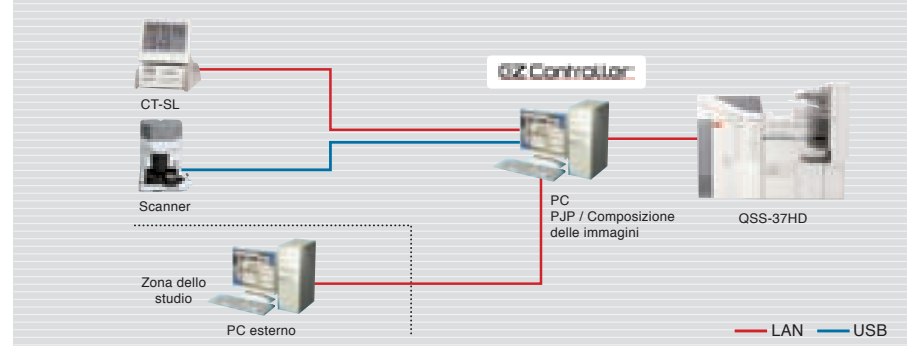
Studi fotografici

Operatività ininterrotta per studi che utilizzano molto il ritocco

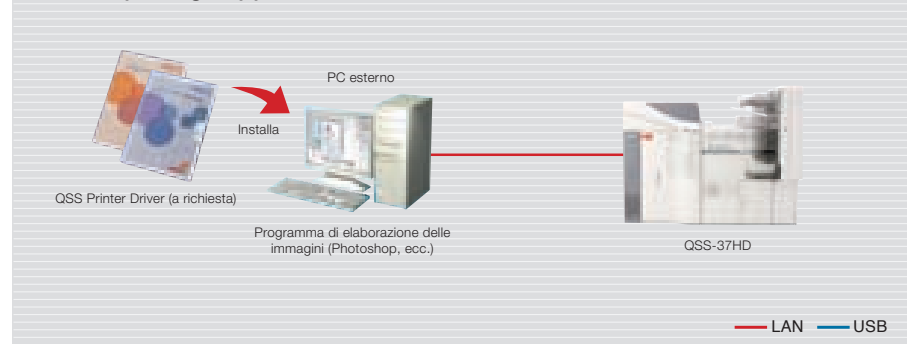
Mediante un computer installato separatamente, è possibile eseguire l'editing delle immagini in una zona separata. Una volta installato l'apposito software QSS Printer Driver nel computer, è possibile stampare da

tutti gli applicativi abitualmente usati garantendo un'operatività ininterrotta negli studi fotografici che eseguono una grande quantità di elaborazioni delle immagini.

Elaborazione delle immagini e stampa immediata tramite connessione LAN



Stampa dagli applicativi abituali mediante QSS Printer Driver

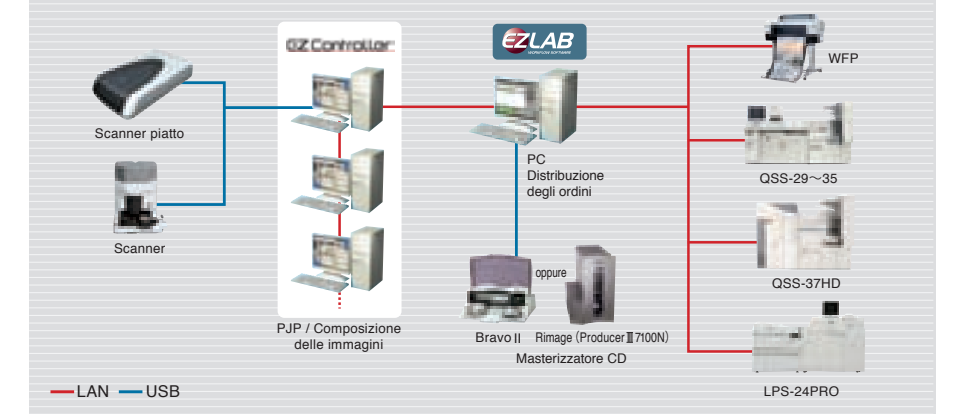


Laboratori professionali

Con un sistema in rete scalabile, si possono lavorare grandi volumi senza alcun problema

Oltre ad eseguire le stampe, questo sistema in rete flessibile vi consente di scannerizzare la pellicola ed elaborare le immagini a computer, masterizzare i CD, installare il Controller EZ in più computer aumentando la produttività attraverso la configurazione di una rete, così che particolari ordini vengano distribuiti a specifiche stampanti. Se la configurazione della rete accetta l'uso di software di terzi, a richiesta si può collegare il NetOrder Converter per gestire gli ordini via Internet. Come potete vedere, con le apparecchiature Noritsu è possibile supportare vari tipi di attività.

Ordini diversi evasi senza intoppi grazie all'eccellenza delle apparecchiature



Accettazione ordini da altri negozi via Internet

